

Beépítettségi alapadatok:

Övezeti kód:	Lke-J/2
Beépítési mód:	Szabadonálló
Beépítettség:	< 30,00 %
Épületmagasság:	6,00 m
Zöldfelületi mutató:	> 50,00 %
Szintterületi mutató:	0,60
Telekméret:	960,00 m ²

Beépítettség számítás:

Beépített alapterület:	275,26 m ²
Beépítettség:	$(275,26 \text{ m}^2 / 960,00 \text{ m}^2) \times 100 = 28,67 \%$
28,67 % < 30,00 %; tehát MEGFELEL!	

Zöldfelületi fedettség számítás:

Zöldfelületi fedettség:	
Z01 = 505,89 m ² (100,00 %-ban beszámítható)	
Σz:	505,89 m ²
Zöldfelületi mutató:	$(\Sigma z / \text{Telekméret}) \times 100 = (505,89 \text{ m}^2 / 960,00 \text{ m}^2) \times 100 = 52,70 \%$
52,70 % > 50,00 %; tehát MEGFELEL!	

Épületmagasság számítás:

Épületmagasság számítás:		
Délkelet homlokzat:	A _{Délkelet} = 112,05 m ²	L _{Délkelet} = 19,50 m
Délnyugat homlokzat:	A _{Délnyugat} = 58,13 m ²	L _{Délnyugat} = 15,35 m
Északkelet homlokzat:	A _{Északkelet} = 105,31 m ²	L _{Északkelet} = 15,35 m
Északnyugat homlokzat:	A _{Északnyugat} = 112,05 m ²	L _{Északnyugat} = 19,50 m
	Σ _A = 387,54 m ²	Σ _L = 69,70 m
Épületmagasság számítás:	$\Sigma_A / \Sigma_L = 387,54 \text{ m}^2 / 69,70 \text{ m} = 5,56 \text{ m}$	
5,56 m < 6,00 m; tehát MEGFELEL!		

KÖZMŰ JELÖLÉSEK:

- V — vízellátás
- G — gázellátás
- E — áramellátás
- S/ — szennyvíz

MEGJEGYZÉSEK:

Az építészeti tervek a szakági tervekkel együtt kezelendők! Tervek közötti eltérés esetén a vezető építész tervezővel szükséges egyeztetni!

±0.00 = 128,61 mBf; a földszint padlószíkjának felső szintje.

A tervekben feltüntetett méretek vakolat/ burkolat nélküli méretek.

A számítások ArchiCAD segítségével készültek.

KÖZMŰ BEKÖTÉSEK:

- 1 csatlakozó szennyvíz bekötés Ø200 mm
A mértékadó csúcsterhelés 1.80 l/s, napi kommunális szennyvízterhelés 7 fővel számolva 1,4 m³/nap (gépész tervezés szerint).
- 2 csatlakozó vízellátás Ø100 mm
A mértékadó csúcsterhelés 0.99 l/s, napi kommunális szennyvízterhelés 7 fővel számolva 1,4 m³/nap (gépész tervezés szerint).
- 3 csatlakozó gázellátás DN32/ KPE
A gázvezetékben a tervezési nyomás: 30 mbar (gépész tervezés szerint).
- 4 csatlakozó elektromos áramellátás KIF (szállítási módja), földkábel



4024 DEBRECEN, PIAC UTCA 5B. 1/25.
+36 52 758 712 · IRDDA@ZOVARC.COM

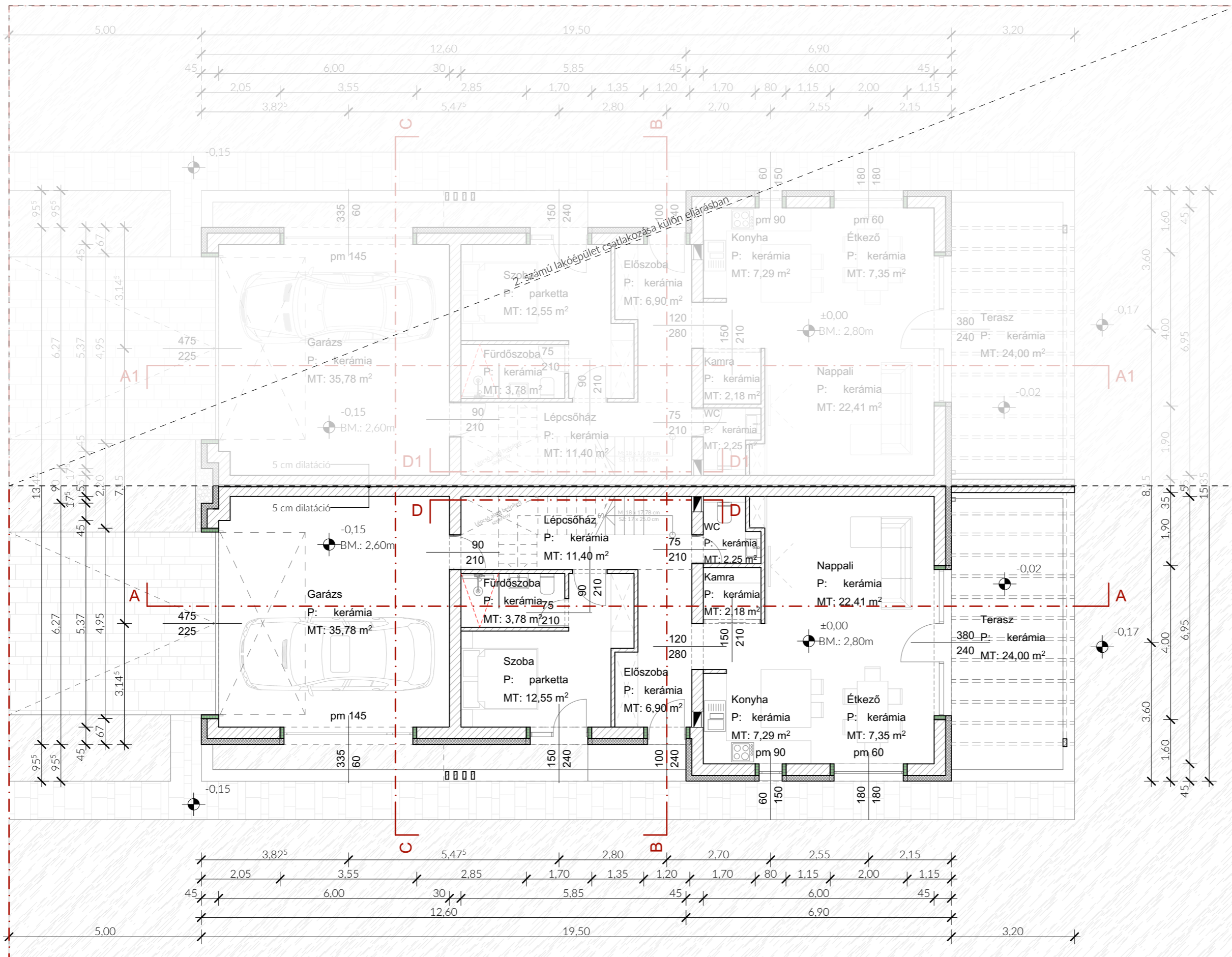
I. CSALÁDI LAKÓHÁZ

Építési hely:
4225 Debrecen, Gutenberg utca 5.

Építő:
Újhelyi-Ingtatlan Szolgáltató Kft.
4027 Debrecen, Böszörményi út 66.

Tervező:
Fehér Zoltán, É-09-0662
4024 Debrecen, Piac utca 5B. 1/25

Tervező munkatárs: Buglyó Krisztián	
Tervlap megnevezése:	Helyszínrajz
Hrsz.:	27986/55
Terv típusa:	Bejelentési terv
Méretarány:	M=1:200
Verziószám:	v_01
Papír mérete (mm):	420x297
Kiadás dátuma:	2024. 05. 06.
BE.0.01	



- FÖDÉM ÁTTÖRÉSEK:**
- Födém áttörés padlóban és mennyezetben
 - Födém áttörés padlóban
 - Födém áttörés mennyezetben

- ANYAGJELÖLÉSEK:**
- Statikailag tervezett monolit vasbeton szerkezet
 - Aljzatbeton szerkezet
 - Porotherm falazóblokk
 - YTONG falazóblokk
 - EPS hőszigetelés
 - XPS hőszigetelés
 - PIR hőszigetelés
 - Heratekta
 - Toktoldó szerkezet
 - Szálas/kőzetgyapot hőszigetelés
 - Tömörített kavics réteg
 - Talaj/ földfeltöltés

MEGJEGYZÉSEK:

Az építészeti tervek a szakági tervekkel együtt kezelendők! Tervek közötti eltérés esetén a vezető építész tervezővel szükséges egyeztetni!

±0.00 = 128,61 mBf; a földszint padlósíkjának felső szintje.

A tervlapokon feltüntetett méretek vakolat/ burkolat nélküli méretek.

ZOVARC
É P Í T É S Z

4024 DEBRECEN, PIAC UTCA 5B. 1/25.
+36 52 758 712 | IRDDA@ZOVARC.COM

I. CSALÁDI LAKÓHÁZ

Építési hely:
4225 Debrecen, Gutenberg utca 5.

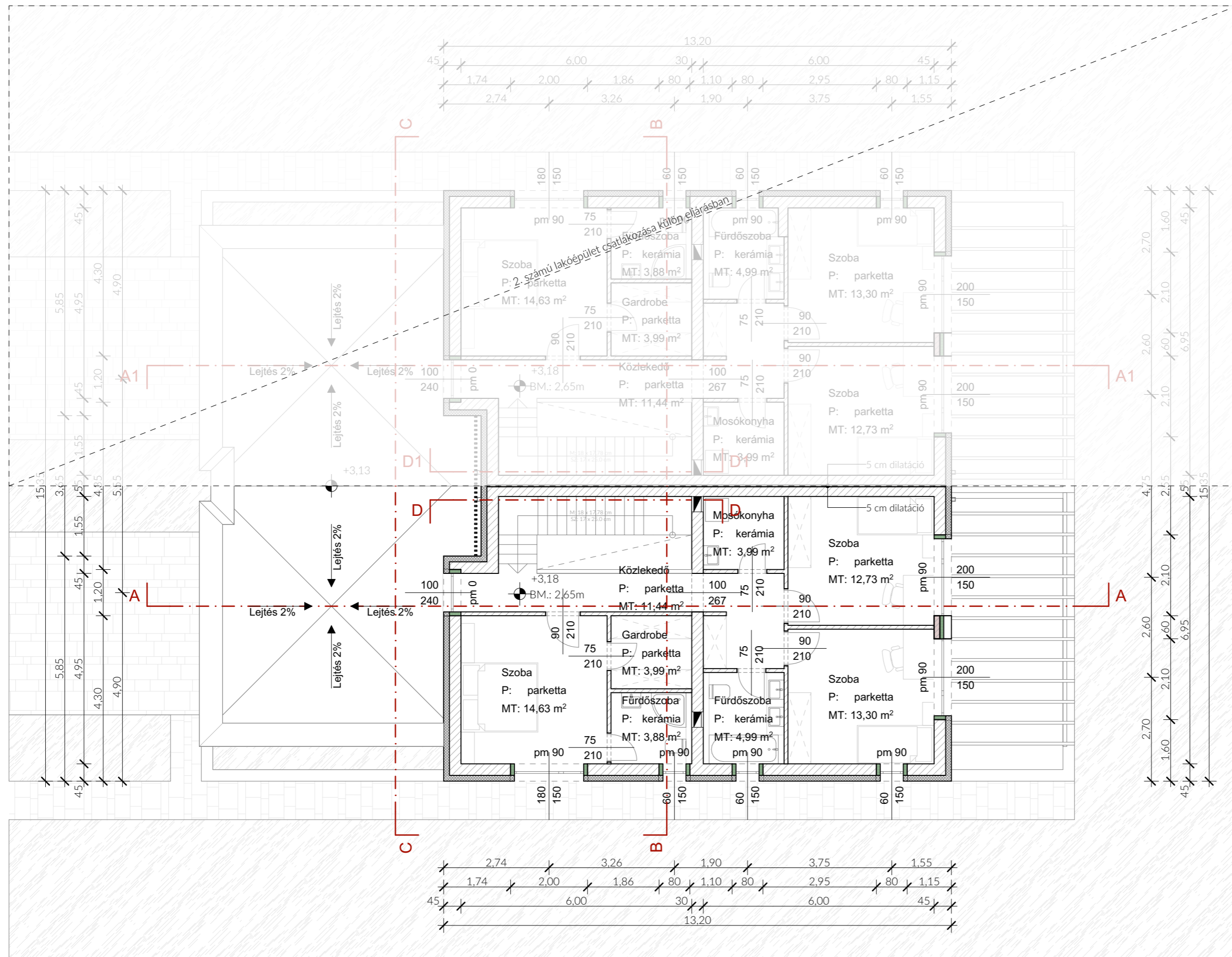
Építtető:
Újhelyi-Ingtatlan Szolgáltató Kft.
4027 Debrecen, Böszörményi út 66.

Tervező:
Fehér Zoltán, É-09-0662
4024 Debrecen, Piac utca 5B. 1/25

Tervező munkatárs:
Buglyó Krisztián

Tervlap megnevezése:	Földszint alaprajz	Hrsc.:	27986/55
Terv típusa:	Bejelentési terv	Méretarány:	M=1:100
Verziószám:	v_01	Tervlap:	
Papír mérete (mm):	420x297	BE.1.01	
Kiadás dátuma:	2024. 05. 06.		





- FÖDÉM ÁTTÖRÉSEK:**
- Födém áttörés padlóban és mennyezetben
 - Födém áttörés padlóban
 - Födém áttörés mennyezetben

- ANYAGJELÖLÉSEK:**
- Statikailag tervezett monolit vasbeton szerkezet
 - Aljzatbeton szerkezet
 - Porotherm falazóblokk
 - YTONG falazóblokk
 - EPS hőszigetelés
 - XPS hőszigetelés
 - PIR hőszigetelés
 - Heratekta
 - Toktoldó szerkezet
 - Szálas/közetgyapot hőszigetelés
 - Tömörített kavics réteg
 - Talaj/ földfeltöltés

MEGJEGYZÉSEK:

Az építészeti tervek a szakági tervekkel együtt kezelendők! Tervek közötti eltérés esetén a vezető építész tervezővel szükséges egyeztetni!

±0.00 = 128,61 mBf; a földszint padlószíkjának felső szintje.

A tervlapokon feltüntetett méretek vakolat/ burkolat nélküli méretek.

ZOVARC
É P Í T É S Z

4024 DEBRECEN, PIAC UTCA 5B. 1/25.
+36 52 758 712 | IRDDA@ZOVARC.COM

I. CSALÁDI LAKÓHÁZ

Építési hely:
4225 Debrecen, Gutenberg utca 5.

Építelő:
Újhelyi-Ingatlan Szolgáltató Kft.
4027 Debrecen, Böszörményi út 66.

Tervező:
Fehér Zoltán, É-09-0662
4024 Debrecen, Piac utca 5B. 1/25

Tervező munkatárs:
Buglyó Krisztián

Tervlap megnevezése:	Emelet alaprajz	Hrsz.:	27986/55
Terv típusa:	Bejelentési terv	Méretarány:	M=1:100
Verziószám:	v_01	Tervlap:	
Papír mérete [mm]:	420x297	BE.1.02	
Kiadás dátuma:	2024. 05. 06.		